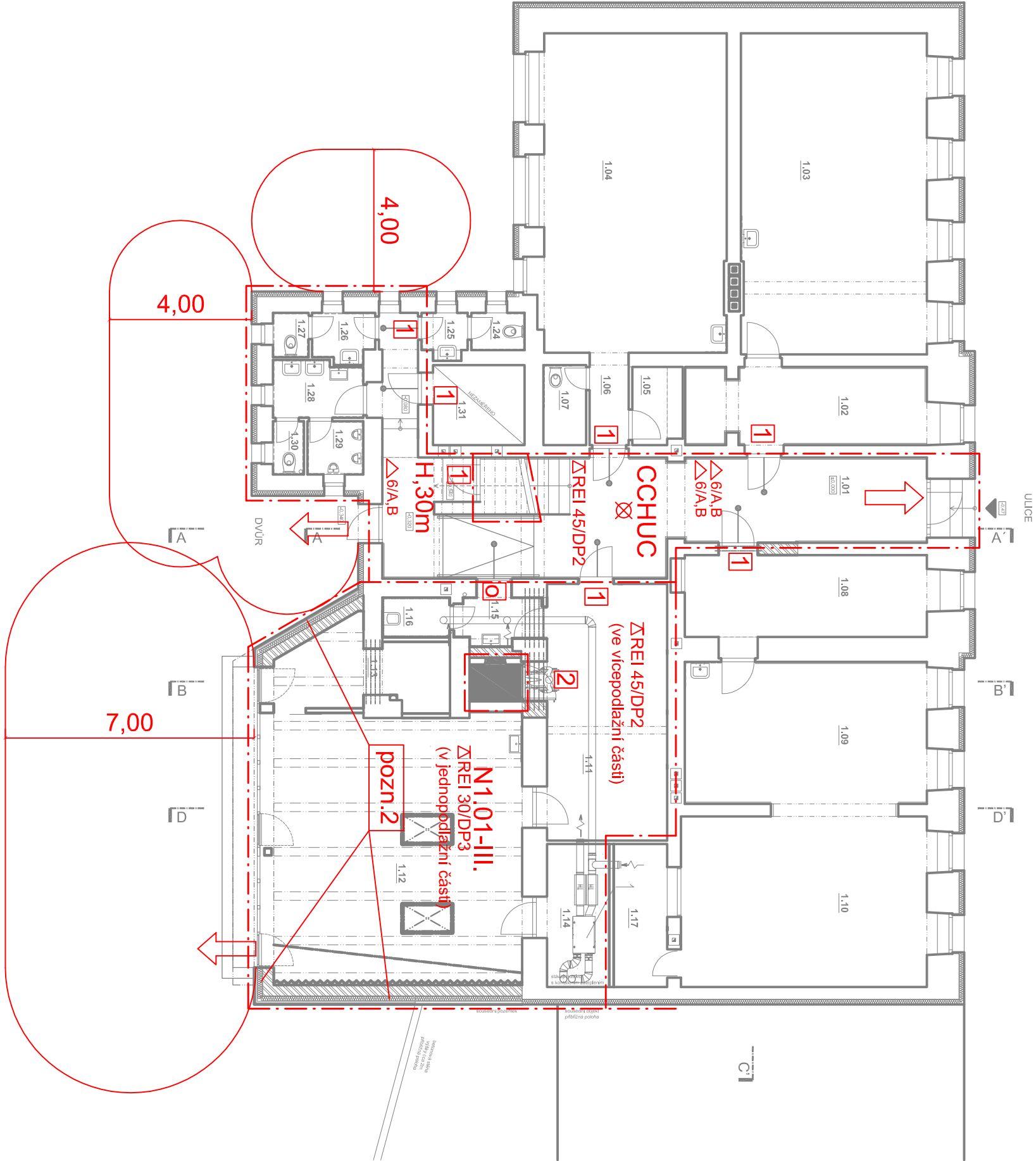


č.m.	účel místnosti	m²	s.v. [m]	podlaha	výška obkladu	POZNÁMKA
1.01	chodba	48,33	2,25-3,25	dlažba	1,34	dřevěný obklad
1.02	šatna	14,72	3,05	dlažba	1,34	dřevěný obklad
1.03	učebna / družina	47,28	3,05	lino	1,40	ker. obklad za umy
1.04	učebna / družina	46,21	3,00	koberec	1,40	ker. obklad za umy
1.05	sklad	3,04	3,25	dlažba		
1.06	chodba	2,86	3,25	koberec		
1.07	úklid	2,70	3,25	dlažba	2,00	ker. obklad, výlevk.
1.08	šatna	15,66	3,15	dlažba		
1.09	družina	27,24	3,05	lino	0,90 / 1,53	dřevěný obklad
1.10	družina	33,22	3,05	koberec		
1.11	šatna	24,40	3,06	marmoleum		
1.12	polytech-přírod. učebna	56,46	2,80-3,90	marmoleum	1,50	ker. obklad za umy
1.13	kabinet	9,39	2,80-3,28	marmoleum		
1.14	sklad	7,16	3,06	marmoleum		
1.15	WC zaměst. - předsiň	2,87	3,28	dlažba	2,00	ker. obklad
1.16	WC zaměst. - kabina	2,13	3,28	dlažba	2,00	ker. obklad
1.17	šatna - družinařky	6,03	3,06	marmoleum		
1.24	WC zaměst. - kabina	1,58	2,97	dlažba	1,50	ker. obklad
1.25	WC zaměst. - předsiň	1,61	2,97	dlažba	1,50	ker. obklad
1.26	WC dívky - předsiň	2,33	3,05	dlažba	1,50	ker. obklad
1.27	WC dívky - kabina	1,25	3,05	dlažba	1,50	ker. obklad
1.28	WC chlapci - předsiň	3,94	3,05	dlažba	1,50	ker. obklad
1.29	WC chlapci - pisoár	2,36	3,05	dlažba	1,50	ker. obklad
1.30	WC chlapci - kabina	1,31	3,05	dlažba	1,50	ker. obklad
1.31	kotelna - nezaměřeno	(5,81)				
užitná plocha 1NP - NÁVRH		369,38				



LEGENDA

- HRANICE POŽ. NEBEZPEČ. PROSTORU (PNP)
- HRANICE PNP KOLMÁ DISPOZICE
- HRANICE POŽÁRNÍHO ÚSEKU
- △ XV PŘENOSNÝ HASIČI PŘÍSTROJ, POČET HASIČICH JEDNOTEKTR. POŽÁRU
- SMĚR ÚNIKU NA VOLNÉ PROSTRANSTVÍ
- SMĚR ÚNIKU
- UMÍSTĚNÍ VNITŘNÍHO HYDRANTOVÉHO SYSTÉMU
- POŽÁRNÍ ÚSEK, KTERÝ MUSÍ BYT VYBAVEN NOUZOVM OSVĚTLENÍM
- pozn.1 v souladu s čl.8.4.12, ČSN 730802, může být použit dřevěný obklad (zde pod plechových opláštěním) bez ohledu na požární neb. prostor vůči PU N3.01
- pozn.2 pod plechových opláštěním nutno deska třídy reakce A1,A2

MÍSTO: SLATINICE	PROJEKTANT: ING. JAROMÍR DEJL	ING. JAROMÍR DEJL, autorizovaný technik pro požární bezpečnost staveb NA TABULOVÉM VRCHU 5, 779 00 OLOMOUC IČ: 66126495
KRAJ: OLOMOUCKÝ	STUPEŇ: DSP	
INVESTOR: Obec Slatinice, SLATINICE 50, 783 42 SLATINICE		
NAZEV AKCE: PŘÍSTAVBA, STAVEBNÍ ÚPRAVY A STŘEŠNÍ NASTAVBA ŽS SLATINICE, SLATINICE Č.O.105, 783 42 SLATINICE, K.Ú. SLATINICE NA HANĚ 749818	DATA: 2023-02	
OBSAH VÝKRESU: POŽÁRNĚ BEZPEČNOSTNÍ ŘEŠENÍ	FORMÁT: -	
1.NP	MĚŘÍTKO: -	
	ČÍSLO ZAKÁZKY: 5202	ČÍSLO VÝKRESU: -